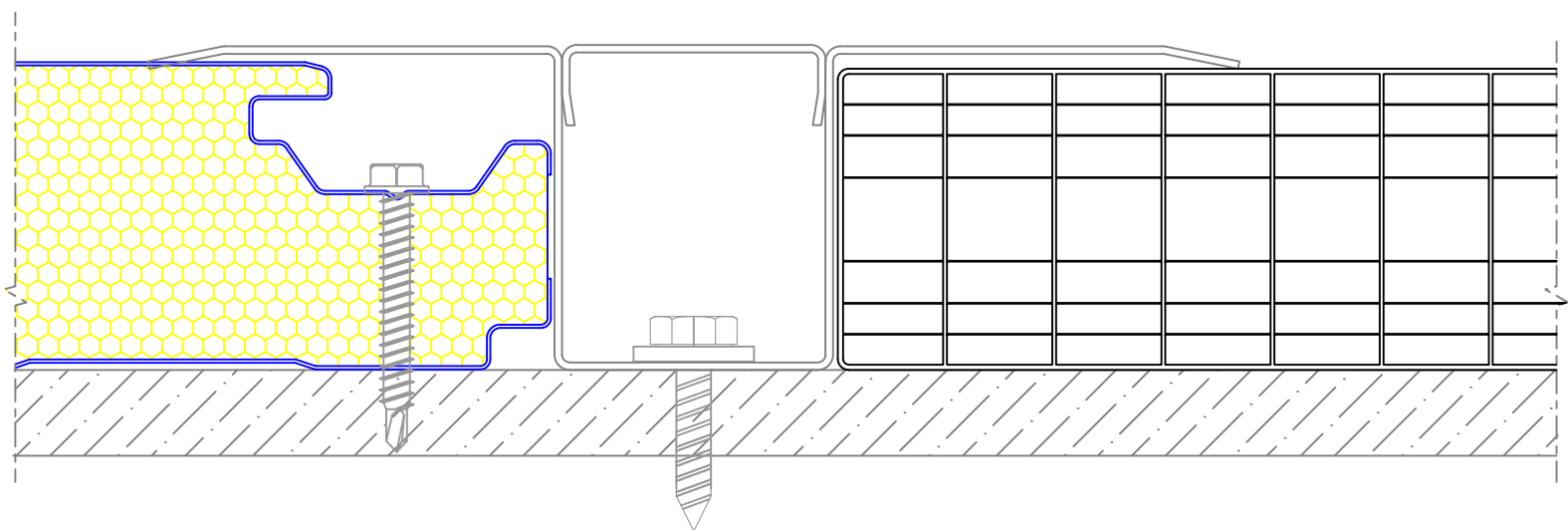
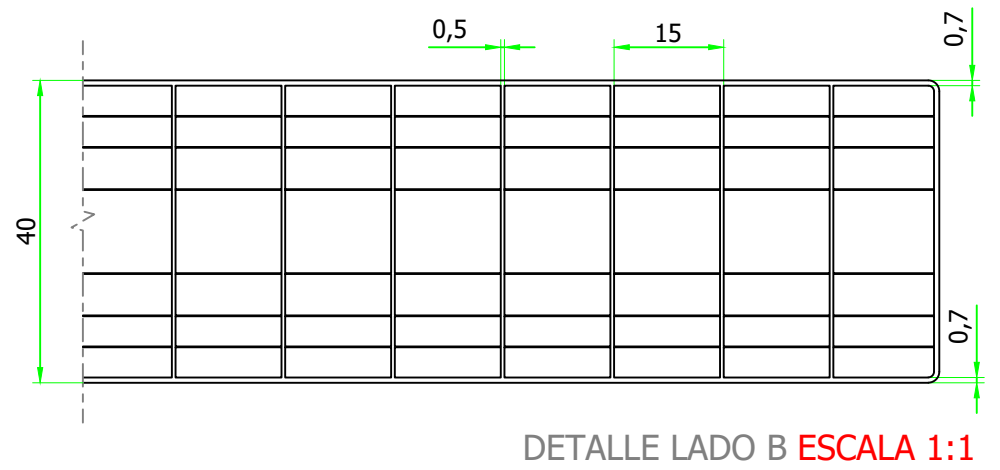
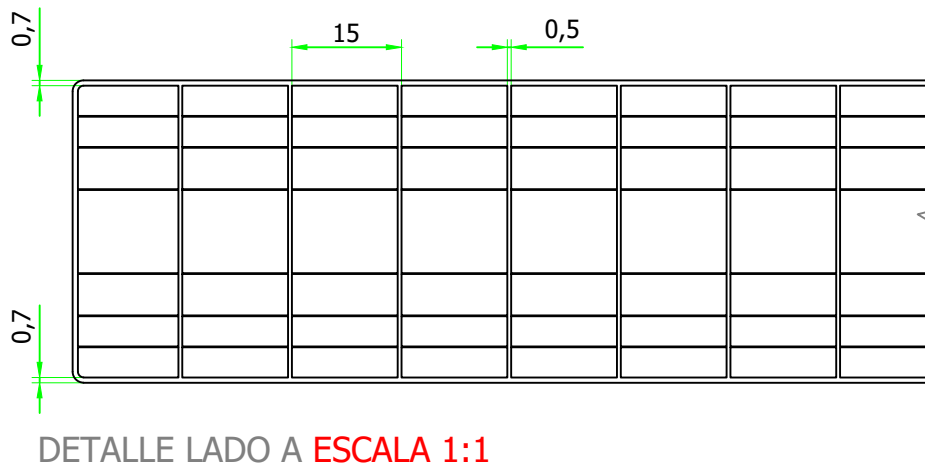
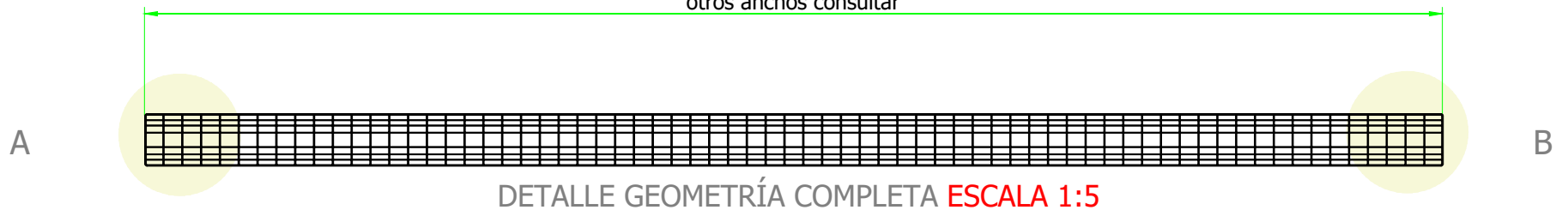


PANEL POLICARBONATO **MULTIWALL MP1** 40 mm

Anchos estándares: 980 - 1.050 - 1.200mm
otros anchos consultar



CARACTERÍSTICAS	
Paso celdas verticales:	15 mm
Paredes horizontales:	8
Ancho placa útil:	1.000 mm
Longitud:	a medida
Control solar (valor G):	Neutro ● 59%
	Opal ● 39%
Transmisión de la luz:	Neutro ● 56%
	Opal ● 43%
Aislamiento térmico:	1,15 w/m ² ·K
Aislamiento acústico:	~ 21 - dB
Dilatación:	0,065 mm / m °C
UV protección:	coextrusión cara exterior
Clasificación al Fuego:	B-s1, d0
	(UNE-EN 13501-1:2007)
Temperatura de uso:	-30 +120 °C

TABLA DE CARGAS		
Luz de vano	Presión	Succión
1000mm	3852Pa	3192Pa
1250mm	3068Pa	2822Pa
1500mm	2632Pa	2352Pa
1750mm	2192Pa	1960Pa
1950mm	1887Pa	1596Pa

ESPEORES DISPONIBLES	CARGA ÓPTIMA CAMIÓN		
	Paquetes	Ud por paquete	Ud totales
16 mm	8	40	320
20 mm	8	33	264
25 mm	8	26	208
30 mm	8	22	176
40 mm	8	16	128

Todas las unidades de medida indicadas en este plano, lo son a título orientativo y están sometidas a las lógicas tolerancias de producción. Tanto en longitud como peso.

POLÍMEROS
GESTIÓN INDUSTRIAL
EMPRESA DE GRUPO VERZATEC

www.polimerosgi.com
Teléfono: +34 957 045 956
Autovía A4 km. 412, Salida 411 - 14013 Córdoba

AFIM
CE
CSIC
Oficina Española de Patentes y Marcas

Nº de Referencia: **01PLFMP01**

Revisión: **4** Fecha: **MARZO 2021**

Producto: **MULTIWALL MP1 40**

Especificaciones: **Ancho ajustable
Espesor 40 mm**