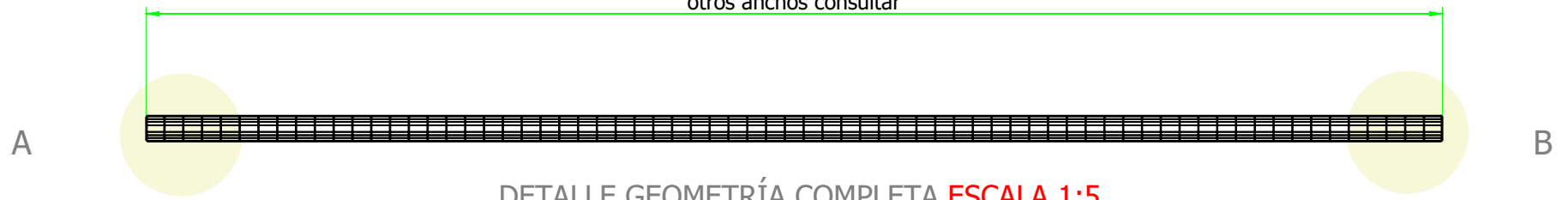
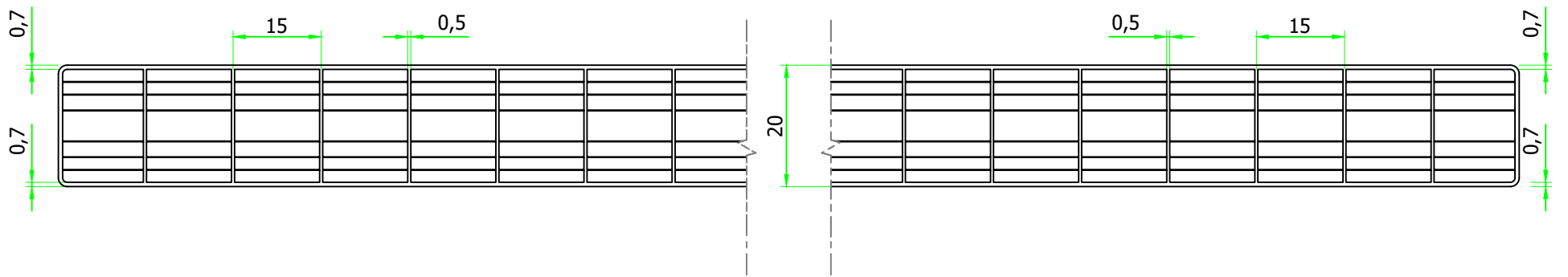


PANEL POLICARBONATO **MULTIWALL MP1** 20 mm

Anchos estándares: 980 - 1.050 - 1.200mm
otros anchos consultar

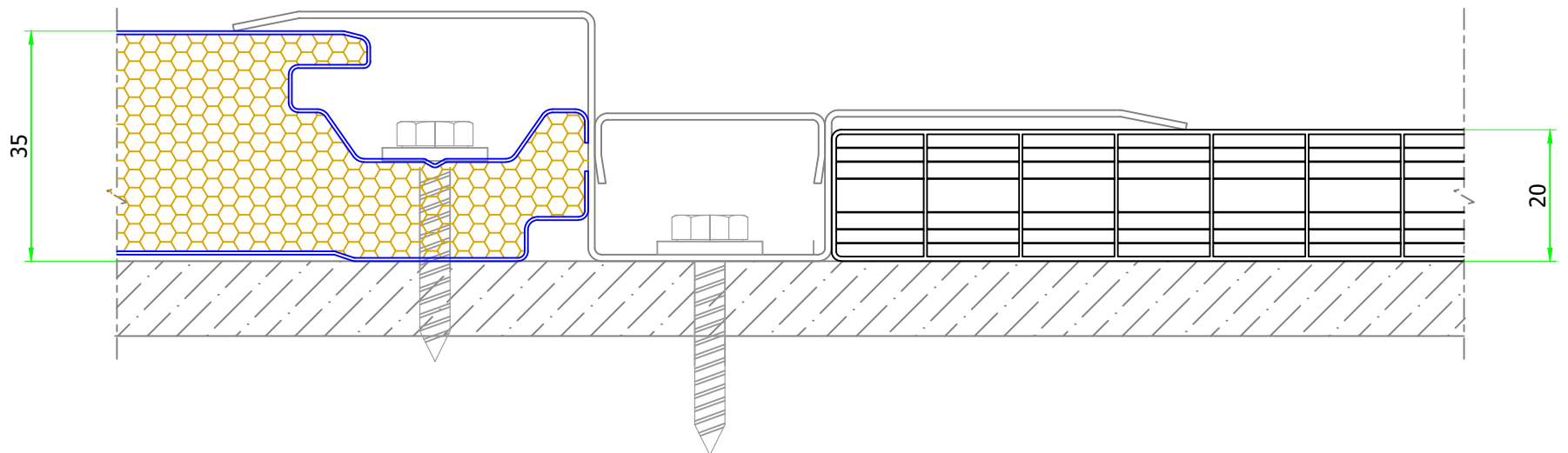


DETALLE GEOMETRÍA COMPLETA **ESCALA 1:5**



DETALLE LADO A **ESCALA 1:1**

DETALLE LADO B **ESCALA 1:1**



PROPUESTA DETALLE DE ENCAJE CON PANEL DE FACHADA DE 35mm
ESCALA 1:1

CARACTERÍSTICAS	
Paso celdas verticales:	15 mm
Paredes horizontales:	8
Ancho placa útil:	980-1.200 mm
Longitud:	a medida
Control solar (valor G):	Neutro ● 65%
	Opal ● 51%
Transmisión de la luz:	Neutro ● 59%
	Opal ● 49%
Aislamiento térmico:	1,45 w/m ² ·°K
Aislamiento acústico:	~ 21 - dB
Dilatación:	0,065 mm / m °C
UV protección:	coextrusión cara exterior
Clasificación al Fuego:	B-s1, d0
	(UNE-EN 13501-1:2007)
Temperatura de uso:	-30 +120 °C

TABLA DE CARGAS		
Luz de vano	Presión	Succión
1000mm	2722Pa	2255Pa
1250mm	2168Pa	1994Pa
1500mm	1859Pa	1661Pa
1750mm	1549Pa	1384Pa
1950mm	1333Pa	1127Pa

ESPEORES DISPONIBLES	CARGA ÓPTIMA CAMIÓN		
	Paquetes	Ud por paquete	Ud totales
16 mm	6	55	330
20 mm	6	41	246
25 mm	6	32	192
30 mm	6	27	162
40 mm	6	20	120

Todas las unidades de medida indicadas en este plano, lo son a título orientativo y están sometidas a las lógicas tolerancias de producción. Tanto en longitud como peso.

POLÍMEROS
GESTIÓN INDUSTRIAL
EMPRESA DE GRUPO VERZATEC

www.polimerosgi.com
Teléfono: +34 957 045 956
Autovía A4 km. 412, Salida 411 - 14013 Córdoba

AFIT
CSIC
Oficina Española de Patentes y Marcas

Nº de Referencia: **01PLFMP01**

Revisión: **3** Fecha: **MARZO 2021**

Producto: **MULTIWALL MP1 20**

Especificaciones: **Ancho ajustable
Espesor 20 mm**