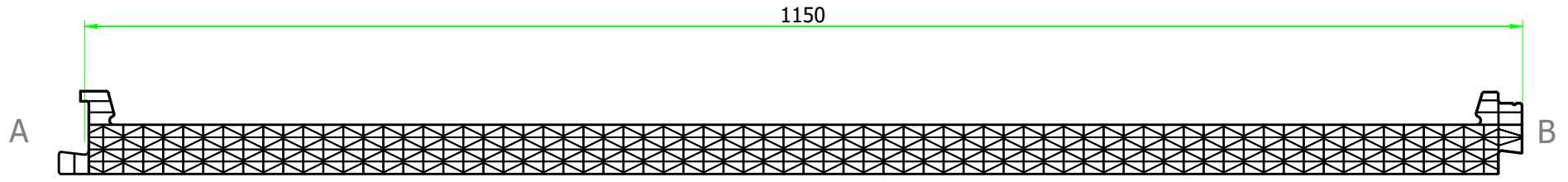
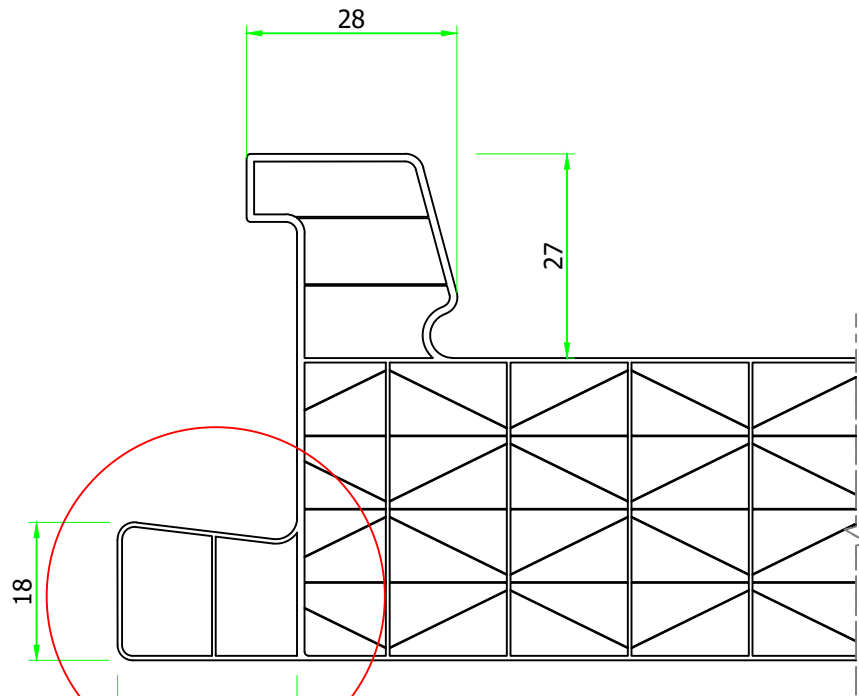


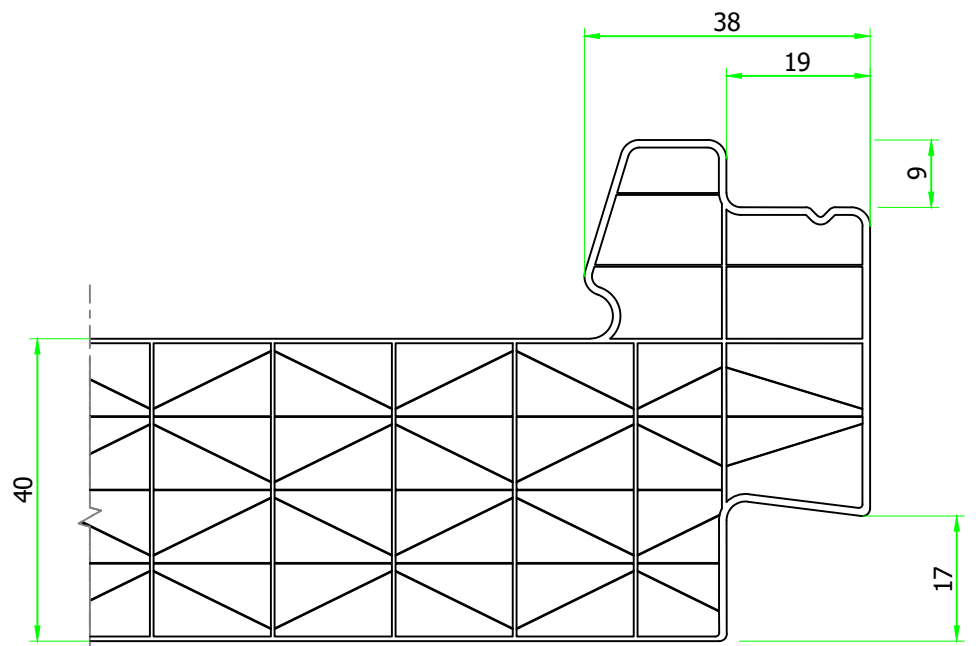
PANEL POLICARBONATO DE CUBIERTA TORNILLO OCULTO **NOVA A 1150** 40mm



DETALLE GEOMETRÍA COMPLETA **ESCALA 1:5**

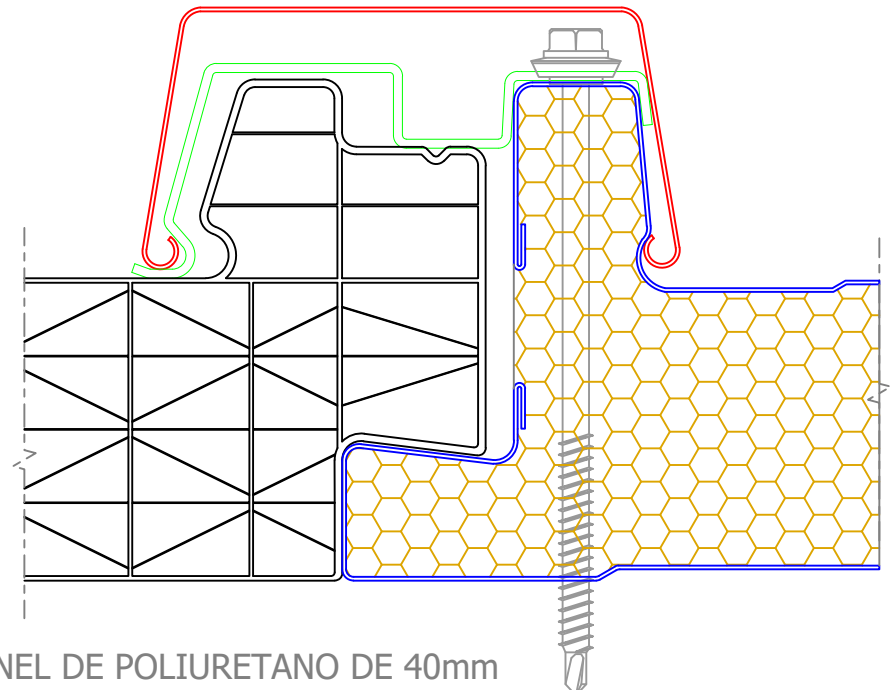
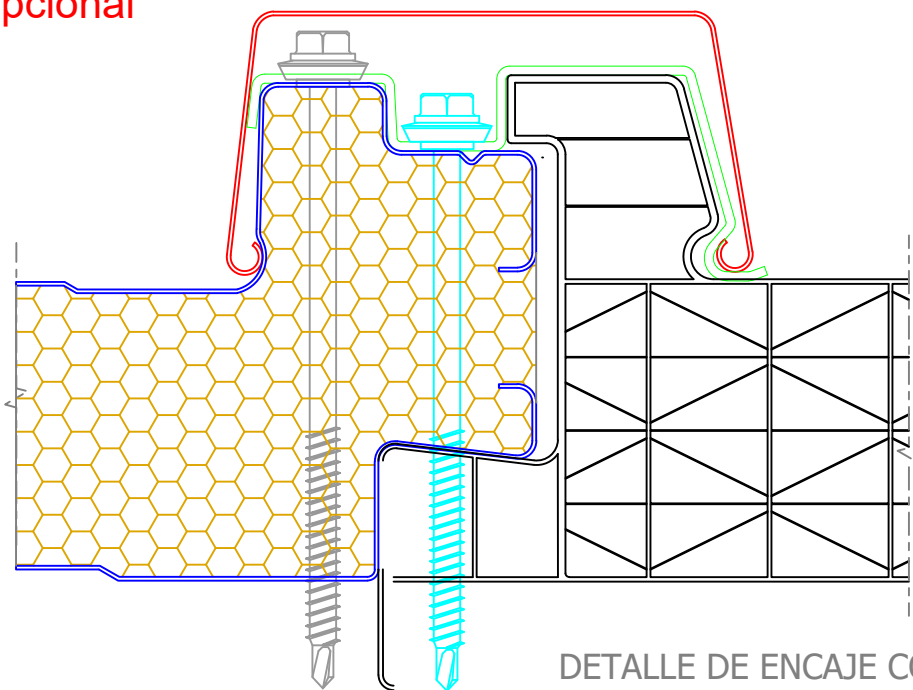


DETALLE LADO A **ESCALA 1:1**



DETALLE LADO B **ESCALA 1:1**

Tacón Opcional



DETALLE DE ENCAJE CON PANEL DE POLIURETANO DE 40mm **ESCALA 1:1**

Posibilidad de fijación en opción Sin Tacón

CARACTERÍSTICAS	
Paso celdas verticales:	16 mm
Paredes horizontales:	9 en doble X
Ancho placa útil:	1.150 mm
Longitud:	a medida
Control solar (valor G):	Neutro • 65%
	Opal • 52%
Transmisión de la luz:	Neutro • 52%
	Opalino • 34%
Aislamiento térmico:	1,06 w/m ² . °K
Aislamiento acústico:	~ 21 - dB
Dilatación:	0,065 mm / m °C
UV protección:	coextrusión cara exterior
Clasificación al Fuego:	B-s1, d0
	(UNE-EN 13501-1:2007)
Temperatura de uso:	-30 +120 °C

TABLA DE CARGAS (kg/m ²) para dos o más vanos														
Los valores de las cargas a succión indicados en la siguiente tabla se han calculado para una grapa de acero de 1,2 mm de espesor por correa. En caso de requerir mayores prestaciones a succión existe la posibilidad de fijar mediante grapa intermedia entre correas espesor que incrementa la resistencia del sistema. Para calcular el valor de dicha carga se debe aplicar un coeficiente de 1,32 a los valores de succión aportados en la siguiente tabla.														
LUZ DE VANO (m)	1,00		1,25		1,5		1,75		2		2,25		2,50	
	presión	succión	presión	succión	presión	succión	presión	succión	presión	succión	presión	succión	presión	succión
NOVA A 1150 30 mm	483	61	331	49	243	45	187	43	149	42	122	41	102	40
NOVA A 1150 40 mm	577	67	395	54	290	50	223	48	178	47	146	46	122	45

* Las tablas se han obtenido en función de los resultados experimentales determinados por laboratorio externo del Dpto. de Mecánica de medios continuos y Teoría de estructuras de la Universidad de Sevilla.
 * Valores máximos de carga, uniformemente distribuida en kg/m², con una limitación del Estado Límite de Servicio de deformaciones de L/50 para cargas a presión, y valores de carga a rotura del sistema para cargas a succión.
 * El proyectista deberá verificar las cargas efectivas que actuarán sobre el sistema, así como los coeficientes de seguridad que deben aplicarse teniendo en cuenta las características propias de lugar y la estructura en los que se integrará el panel de policarbonato.

ESPEORES DISPONIBLES	CARGA ÓPTIMA CAMIÓN		
	Paquetes	Ud por paquete	Ud totales
30 mm	6	18	108
40 mm	4+2	14 y 16	88

Todas las unidades de medida indicadas en este plano, lo son a título orientativo y están sometidas a las lógicas tolerancias de producción. Tanto en longitud como peso.

POLÍMEROS
GESTIÓN INDUSTRIAL

www.polimerosgi.com
Teléfono: +34 957 045 956
Autovía A4 km. 412, Salida 411 - 14013 Córdoba

CE 1168, SGS, ISO 9001

Nº de Referencia: **01CUT058**

Revisión: **2** Fecha: **OCTUBRE 2019**

Producto: **NOVA A 1150 40 mm**

Especificaciones: Compatible con panel Ondatherm 1150C de ArcelorMittal y el panel Delfos 1150 de Europerfil. La opción de disposición de tacón se especificará en cada pedido como:
 - Con tacón "CT"
 - Sin tacón "ST"